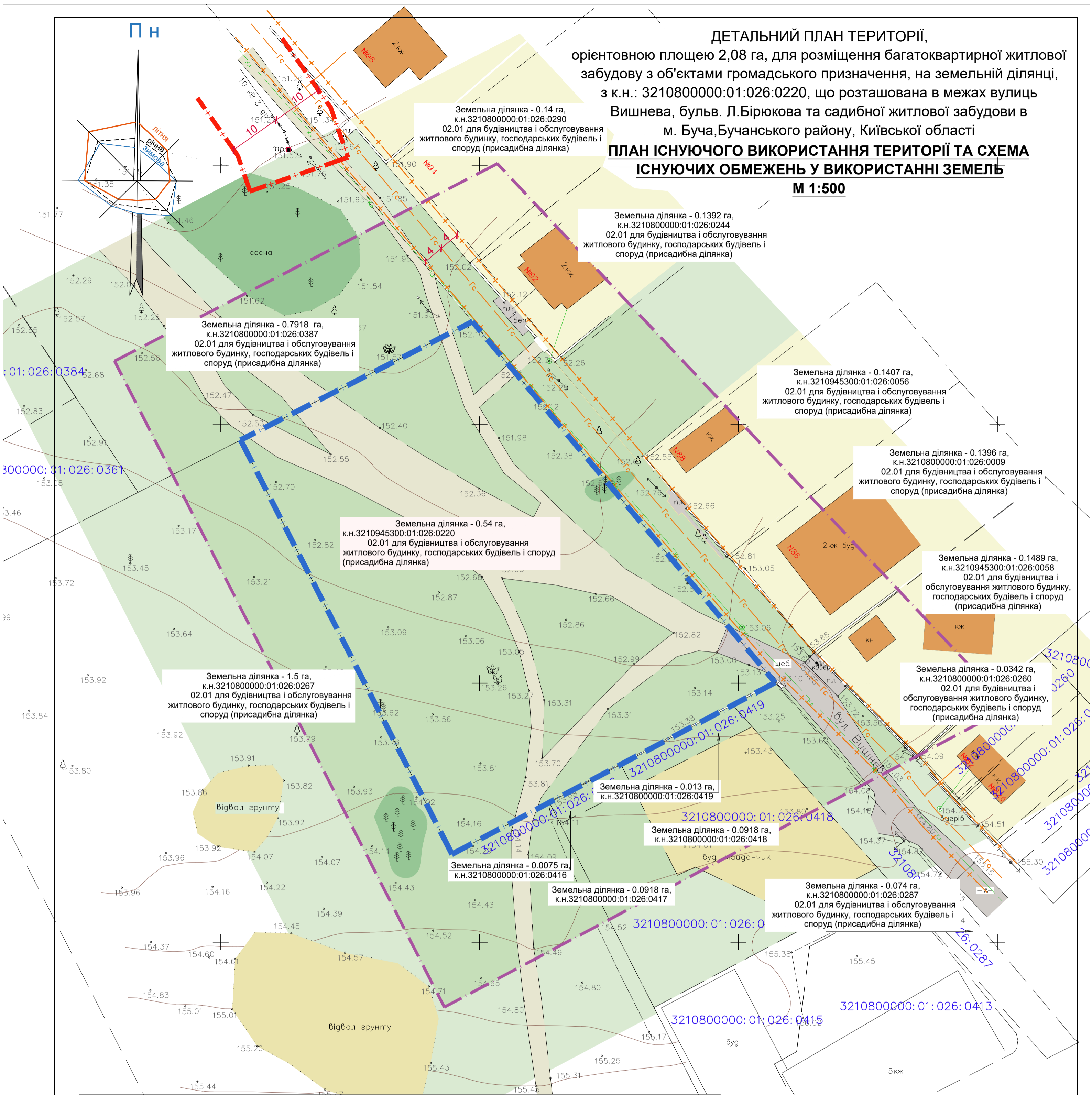


ДЕТАЛЬНИЙ ПЛАН ТЕРИТОРІЇ,  
орієнтовною площею 2,08 га, для розміщення багатоквартирної житлової  
забудови з об'єктами громадського призначення, на земельній ділянці,  
з к.н.: 3210800000:01:026:0220, що розташована в межах вулиць  
Вишнева, бульв. Л.Бірюкова та садибної житлової забудови в  
м. Буча, Бучанського району, Київської області  
ПЛАН ІСНУЮЧОГО ВИКОРИСТАННЯ ТЕРИТОРІЇ ТА СХЕМА  
ІСНУЮЧИХ ОБМЕЖЕНЬ У ВИКОРИСТАННІ ЗЕМЕЛЬ  
М 1:500



Умовні позначення

	ТЕРИТОРІЯ САДИБНОЇ ЖИТЛОВОЇ ЗАБУДОВИ		ЛІНІЇ ЕЛЕКТРОПЕРЕДАЧ 10 кВт
	ІНДИВІДУАЛЬНІ ЖИТЛОВІ БУДИНКИ 1-2 ПОВЕРХИ		ЗЛИВОВА КАНАЛІЗАЦІЯ
	РОСЛИННІСТЬ ЛУГОВА ТА ЧАГАРНИКИ		ГАЗОПРОВІД СЕРЕДЬНОГО ТИСКУ
	ПОСАДКИ ХВОЙНИХ ДЕРЕВ		ОХОРОННА ЗОНА ПОВІТРЯНОЇ ЛІНІЇ ЕЛЕКТРОПЕРЕДАЧ 10 кВ - 10 м
	ТЕРИТОРІЯ З ВІДВАЛАМИ ЗРИТОГО ГРУНТУ		ОХОРОННА ЗОНА ГАЗОПРОВОДУ СЕРЕДЬНОГО ТИСКУ - 4 м
	ДОРОГИ: - з твердим покриттям - ґрунтові, щебеневі		МЕЖА РОЗРОБКИ ДПТ
	МЕЖІ ЗЕМЕЛЬНИХ ДІЛЯНОК ПО КАДАСТРУ		МЕЖА ПРИЛЕГЛОЇ ТЕРИТОРІЇ, ЩО РОЗГЛЯДАЄТЬСЯ

- Система координат УСК 2000(МСК).
- Система висот Балтійська 1977 року.
- Підземні комунікації, нанесені на план по знятих в натурі зовнішніх елементах та за свідченням власників цих комунікацій.
- Перед початком будівельних робіт погодити підземні комунікації з власниками цих мереж.
- Топографо-геодезичні роботи були проведені у листопаді 2024 р.
- Суцільні горизонталі проведені через 0.5 м.
- Потовщені горизонталі проведені через 2.5 м.

Л2024/4 – ГП

Замовник КП «БУЧАБУДЗАМОВНИК»

Изм. Колуч Лист Nпок Подпись Дата  
Розробив Криво Т.  
Перевірив Яроцький О.

Детальний план території, орієнтовною площею 2,08 га, для розміщення багатоквартирної житлової забудови з об'єктами громадського призначення на земельній ділянці з к.н. 3210800000:01:026:0220, що розташована в межах вулиць Вишнева, бульв. Л.Бірюкова та садибної житлової забудови в м. Буча, Бучанського району, Київської області

План існуючого використання території та схема існуючих обмежень у використанні земель  
М1: 2000

ТОВ "Центр АПЛД"